

MARTIN® Bolsa Colectora de Polvo



La bolsa colectora de polvo MARTIN® esta disponible con una bolsa estándar o una bolsa disipadora de estática para uso en ambientes explosivos.

Sistema de Bolsa Colectora MARTIN®

El sistema de la bolsa colectora de polvo MARTIN® incluye una cubierta superior de chute, montaje recto, bolsa filtrante, abrazadera, accesorios de instalación, y una cortina de caucho. El equipo sin la cubierta superior del chute esta también disponible.

Nota: La instalación de una cortina sólida de caucho se recomienda a cada lado de la bolsa para aliviar la

Las bolsas colectoras de polvo MARTIN® proporcionan una liberación pasiva de la presión positiva del aire generada en las zonas de carga del transportador, que impiden el escape de polvo. Si se aplican correctamente, estas bolsas pueden eliminar la necesidad de utilizar sistemas de colección de polvo.

Instaladas en la cubierta del transportador antes del extremo de la zona de cortinas del punto de transferencia, las bolsas colectoras ventilan el aire mientras encapsulan el polvo. Cuando la presión positiva del aire del flujo de material se detiene, las bolsas colectoras se colapsan desalojando el material acumulado, en la banda transportadora.

Bolsa colectora Estándar MARTIN®

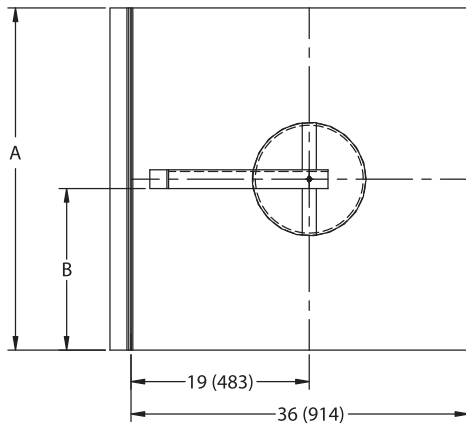
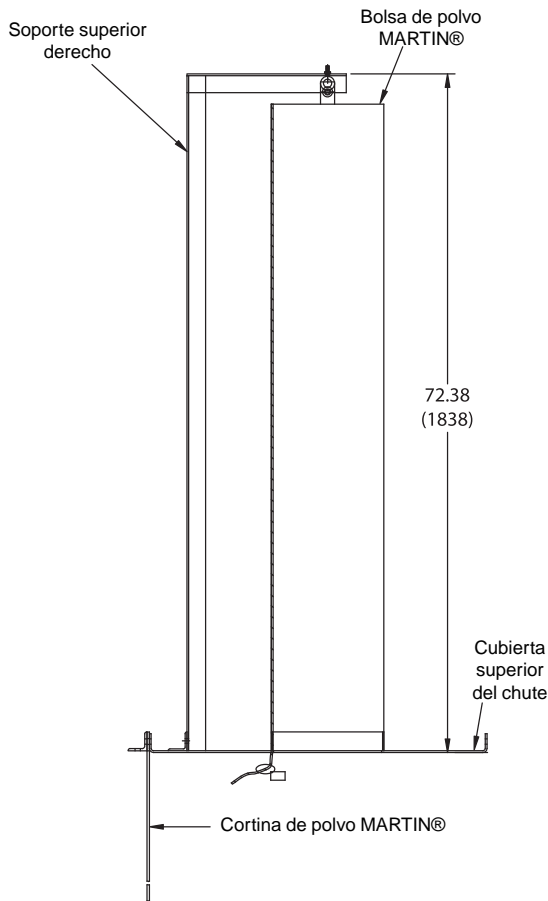
La Bolsa colectora Estándar MARTIN® proveen un desempeño efectivo para el control del polvo sin la necesidad de utilizar un colector.

Bolsa colectora disipadora de electricidad estática MARTIN®

Diseñada para uso en ambientes flamables. La media fibrante esta entretejida con fibras carbonizadas. Cualquier carga de estática que pase no generará ninguna chispa. Resistencia a la electricidad de acuerdo a las normas DIN S54345 Pares 1 y 3.

Especificaciones

Tamaño estándar	Diámetro: 12 in. (300 mm) o 24 in. (600 mm)	
Tipo	Hoja estándar	Bolsa disipadora estática
Permeabilidad	Bolsa de 12-in. 450 cfm (212 l/s) Bolsa de 24 in. , 1000 cfm (472 l/s)	Bolsa de 12-in., 230 cfm (108 l/s) Bolsa de 24-in. , 450 cfm (212 l/s)
Tela	100% Algodón acabado satin	Poliéster tejido con 5% de fibra carbonizada (para disipación estática).
Peso	5.4 oz./yardas ² (182 g/m ²)	
Limite de temperatura	Continuo: 200°F (93°C) Intermitente: 250°F (121°C)	
Limpieza de la bolsa	La bolsa se limpia automáticamente colapsandose parcialmente	
Limpieza total de la bolsa	Lavar a mano en agua fria y dejar secar al aire . Vease manual de operador para para obtener instrucciones específicas.	El material se desaloja (similar al sacudir una alfombra). El lavado eliminará la garantía del fabricante.



El equipo incluye la cubierta superior del chute , soporte vertical, y la cortina de polvo, El kit de la extensión de manga no incluye la cubierta superior.

NOMENCLATURA

MARTIN® Bolsa colectora

N/P: XXXXX-XXXXX

Bolsa 12" 34839
 Bolsa 24" 34840
 Ancho banda (in.)
 Tipo bolsa
 Vacío—Bolsa estándar o
 SD—Bolsa disipadora estática
 K—Kit de ext. de manga

Bolsa de reemplazo

N/P: XXXXX-XX

Bolsa 12" 34825
 Bolsa 24" 34826
 Tipo bolsa
 Vacío—Bolsa estándar o
 SD—Bolsa disipadora estática

DIMENSIONES

Ancho de banda	Dimensión A in (mm)	Dimensión B in (mm)
18	18.50 (470)	8.25 (210)
24	24.50 (622)	11.25 (286)
30	30.50 (775)	14.25 (362)
36	36.50 (927)	17.25 (438)
42	42.50 (1080)	20.25 (514)
48	48.50 (1232)	23.25 (591)
54	54.50 (1384)	26.25 (667)
60	60.50 (1537)	29.25 (743)
72	72.50 (1842)	35.25 (895)
84	84.50 (2146)	41.25 (1048)
96	96.50 (2451)	47.25 (1200)



MARTIN ENGINEERING MEXICO
 Av. Tecnológico 6500 B-3
 Col. Parral C.P 31150 Chihuahua
 +52(614) 419-17-19

THE THINK CLEAN® COMPANY